

MagicaMusica

OLTRE, luogo d'Arte

In collaborazione con
Prefettura Cremona



Con il patrocinio di



Provincia di
Cremona

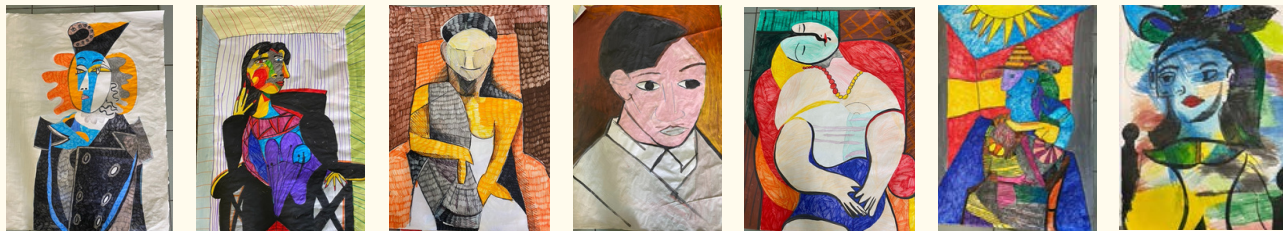


Comune di
Soresina



non esiste ospedale migliore di un corpo felice
...se mi esprimo sono felice.

Alexander Lowen



cubismo - la diversità è arte, se la comprendi la ami



Con il contributo di:

Fondazione Comunitaria Cremona
Fondazione Arvedi Buschini
Associazione Giorgio Conti
Popolare Crema per il territorio
Fondazione LGH
RSA Zucchi Falcina Soresina

AVIS Soresina
Latteria Soresina
Bomi Soresina
Difass International Rimini
Fondazione Benefattori Soresinesi
Pro Loco Soresina

Associazione MagicaMusica APS - www.orchestramagicamusica.it

Andare oltre significa innanzitutto andare avanti, oltre gli ostacoli, raccogliere i semi gettati in questi anni e spargerli altrove, ovunque.

L'associazione MagicaMusica Aps si muove da questa consapevolezza per dare un nuovo e ambizioso impulso alle attività e attuare un affascinante futuro a servizio delle persone fragili e della comunità.

L'idea è di creare uno spazio, un "LUOGO D'ARTE" dove l'arte, in tutte le sue espressioni, sia strumento strategico e si ponga come elemento fondante che consenta di esprimersi, di dimostrare le proprie abilità, di comunicare il proprio sentire. Un Luogo d'Arte speciale e singolare che si collochi nel panorama dell'offerta formativa come punto di riferimento per famiglie, scuola, istituzioni, in grado di creare un ambito di divertimento e benessere nel quale le persone con disabilità possano essere felici.

Il prestigioso palazzo Zucchi Falcina in Soresina, quale nuova sede di MagicaMusica, è un contesto perfetto a questo scopo. Il progetto che segue pone le basi affinché questo possa concretizzarsi.

Luogo ESPRESSIVO

Orchestra MagicaMusica, lab collettivo di musica
MagicaDanza, lab teatrodanza, psicomotricità
MagicoAtelier, lab di pittura, scenografia, scultura
Canto, lezioni individuali di canto
lo suono, lezioni individuali di strumento

Scrittura creativa e corrispondenza epistolare
L'arte in tasca, ti illustro i capolavori soresinesi
Te lo dico con il corpo, spettro autistico 6-9 anni
Progetti mirati di musica-teatrodanza-scenografia
Musical, collaborazioni artistiche

Luogo SCUOLA

Istituti Comprensivi

Lab di Musica-Danza-Atelier in orario scolastico per alunni con disabilità scuole Primarie e Sec. 1°

Istituti Superiori

Lab di Musica-Danza-Atelier in orario scolastico per alunni con disabilità degli Istituti Superiori

Luogo BENESSERE

Parliamone, Dinamica dei rapporti in una famiglia con una persona disabile. Percorso con la Psicologa, dibattito, audiovisivi. micro/macro gruppi.
Affettività, Prendere consapevolezza del delicatissimo tema dell'affettività, emotività, sessualità.

La psicologa c'è, sportello per consulenze individuali, micro, macro gruppi
Parla che ti passa, percorso con logopedista
Gioc'onda, yoga in acqua percorso caratterizzato da tre elementi: yoga, acqua, musica

Luogo RELAZIONI

Diciamocelo, spazio permanente attrezzato con computer, apertura blog per comunicare con il mondo

Brindiam, eventi conviviali con cibo preparato all'insegna della sostenibilità
Rotelle nel cuore, condividere, dimostrare che anche gli animali con disabilità possono esprimersi, giocare e fare tante cose

Luogo CULTURALE

Teatri, Musei, Cinema, organizzazione periodica di viaggi per assistere a concerti ed eventi culturali.

Parchi, organizzazione periodica di viaggi per visitare luoghi di interesse ambientale e/o paesaggistico.

Luogo TERRITORIO

Collaborazioni, condivisione progetti con enti e associazioni, Prefettura, RSA Zucchi Falcina, Associazioni, Ascom, Conservatorio di Cremona, Liceo musicale Cremona, Università BG, Università CR

Comune di Soresina
Teatro Sociale
Fondazione Benefattori Soresinesi
Pro Loco
inserimento al lavoro ove si creino le opportunità



Non esiste ospedale migliore di un corpo felice

Alexander Lowen

...e se mi esprimo sono felice.

Associazione MagicaMusica – APS Presentazione

Presidente, Vittoria Rossi – Direttore, Piero Lombardi
Prossima sede: Palazzo Zucchi e Falcina, Soresina

L'associazione MagicaMusica è nata nel 2008 con l'obiettivo primario di offrire alle persone con disabilità la possibilità di **divertirsi, di vivere momenti piacevoli e gratificanti** usando la musica e tutte le espressioni artistiche per produrre, veicolare emozioni, star bene.

Bandita fin dal principio la parola "terapia", gli educatori si rapportano ai ragazzi disabili con normalità, guidandoli alla scoperta dei loro limiti e delle loro abilità, aiutati dalla magia della musica, dell'arte, sempre all'insegna del **divertimento**.

Durante le lezioni settimanali i ragazzi sperimentano varie attività artistiche migliorando il proprio grado di **autonomia, autostima e abilità psicofisiche** vivendo importanti momenti di condivisione, aspetti, che, uniti alla gratificazione di essere acclamati durante i concerti, conferiscono loro **dignità**.

A questi valori si ispirano i laboratori di musica, arte, danza e tecnica vocale, scrittura... cui i ragazzi prendono parte settimanalmente raggiungendo prestazioni di alto livello tecnico-espressivo funzionali e fondamentali per bandire ogni forma di pietismo e dare **dignità alla persona**. Questo accade regolarmente ad ogni esibizione.

La svolta per il gruppo arriva nel 2018, quando l'Orchestra MagicaMusica è stata invitata al **talent show di Canale 5 Tu Si Que Vales** ed ha conquistato il secondo posto.

Il 3 dicembre 2018, Giornata internazionale delle persone con disabilità, l'orchestra è stata invitata al **Quirinale e si è esibita dinnanzi al Presidente della Repubblica Sergio Mattarella**.

Ha divulgato un messaggio di inclusione che ha toccato i cuori di tutti.

Menzionata come centro d'eccellenza italiano in tema di disabilità l'associazione ha ospitato una **delegazione governativa giapponese** inviata dalla **Presidenza del Consiglio dei Ministri** nell'ambito di uno scambio tra i due paesi.

MagicaMusica è stata insignita del **premio nazionale Paolo Borsellino a Pescara**

Oggi partecipa a convegni internazionali sulla disabilità in età adulta.

L'orchestra ha all'attivo n. 132 concerti nelle piazze e nei teatri più prestigiosi d'Italia.

La musica e l'arte si sa, fanno miracoli! Sono in grado di creare atmosfere magiche dove è piacevole esprimersi individualmente e collettivamente, dove si vivono momenti gioiosi e gratificanti, dove non ti senti mai solo.

Il gruppo si diverte, i ragazzi si impegnano e sono pieni di entusiasmo, i risultati arrivano con grande gratificazione per tutti.

I laboratori artistici sono frequentati da 30 ragazzi disabili con diverse patologie.

Lo Staff educatori è composto da

Laura Gatti, neuropsicologa, psicoterapeuta.

Tiziana Tirelli, Pedagogista, psicomotricista, Dirigente di Comunità, educatrice,

Silvia Rozza, Laurea in psicologia, violinista, insegnante, educatrice

Gloria Joriini, Lauree in Musicologia, Diploma Didattica della Musica, insegnante

Rossella Steffanoni, Laurea Educatrice professionale, Educatrice Coop Sociale

Marcella Boffelli, Laurea Educatrice professionale, Educatrice Coop Sociale.

Beppe Costi, Laurea Scienze Politiche, diploma Direzione di coro, ins. Ed. musicale

Simone Casile, Liceo Artistico, artista

Fabrizia Pagotto, insegnante scuole d'arte

Elisa Ventura, Laurea in Arteterapia, Educatrice

Michele Gianluppi, Maturità Ed. Sociale, Educatore Coop Sociale, percussionista

Rita Porcari, maturità Magistrale, insegnante

Alessandro Manara, Laureato in organo e pianoforte, docente di musica

Alessandro Confortini, musicista, laureato in chitarra pop e jazz

Mimma D'Avossa, laureata in canto, cantante, insegnante,

Gloria Giavaldi, giornalista media e comunicazione

Piero Lombardi, Docente/formatore di Educazione Musicale, Direttore Orchestra di Fiati

I CONCERTI DI MAGICAMUSICA

1)	05 luglio 2008, piazza Comune, Castelleone	73)	16 giugno 2018 Annicco CR
2)	19 dicembre 2008, Teatro del Viale, Castelleone	74)	14 luglio 2018, ROMA "tu si que vales"
3)	04 aprile 2009, Teatro Ponchielli, Cremona	75)	08 settembre 2018, Montodine, piazza Comune
4)	19 settembre 2009, Piazza Duomo, Cremona	76)	16 settembre 2018, Castelleone, Piazza Comune
5)	27 febbraio 2010, Soncino	77)	23 settembre 2018, Pizzighettone
6)	13 e 14 aprile 2010, Teatro S.Domenico, Crema	78)	06 ottobre 2018, Pianengo, piazza della chiesa
7)	20 maggio 2010, Teatro S. Domenico, Crema	79)	14 ottobre 2018 , Trescore Cremasco, piazza
8)	18 dicembre 2010, Teatro Sociale, Soresina	80)	01 dicembre 2018, ROMA finale "Tu si que vale"
9)	09 maggio 2011, Teatro S. Domenico, Crema	81)	03 dicembre 2018, ROMA QUIRINALE
10)	08 ottobre 2011, ANFFAS Crema	82)	14 dicembre 2018, Comun Nuovo, Teatro
11)	11 febbraio 2012, Teatro S. Domenico Crema	83)	16 dicembre 2018, Vaiano cr, DECA Engineering
12)	03 marzo 2012, Auditorim Cavalli, Castrezzato	84)	20 dicembre 2018, Cinisello, SODEXO
13)	18 maggio 2012, Società A2A Brescia	85)	27 gennaio 2019, Crema, Auditorium Manenti
14)	20 maggio 2012, ore 14,00 Caravaggio	86)	09 marzo 2019, Bergamo Teatro Polaresco
15)	20 maggio 2012, ore 21, Bagnolo CR E. Jacchetti	87)	24 marzo 2019, Casale Monferrato Teatro Mun.
16)	10 giugno 2012, Palazzo Pignano	88)	06 aprile 2019, Offanengo, Teatro Oratorio
17)	16 giugno 2012, Ripalta Cremasca	89)	13 aprile 2019, Lodi, Auditorium BPM
18)	21 giugno 2012, Cremona Piazza Duomo	90)	04 maggio 2019, Curtatome MN Te. G. Verdi
19)	08 settembre 2012, Crema Festa Unità centrale	91)	18 maggio 2019 Pescara, Teatro Massimo
20)	08 dicembre 2012, Offanengo Nuovo Teatro	92)	23 maggio 2019, Sospiro, Fondazione
21)	06 gennaio 2013, Soncino auditorim ex filanda	93)	26 maggio 2019, Povegliano VR, Teatro S Martino
22)	19 gennaio 2013, Cremona, Teatro Ponchielli	94)	2 giugno 2019 San Bassano CR, Fondaz. Vismara
23)	10 maggio 2013, Bresc. Teatro del Conservatorio	95)	22 giugno 2019 Salò BS, Duomo
24)	12 Maggio, 2013 Caravaggio (BG)	96)	31 agosto 2019, Soncino Anfiteatro Filanda
25)	31 maggio 2013, Sesto ed Uniti	97)	02 settembre 2019, Soresina Oratorio
26)	08 giugno 2013, Cremona Piazza Duomo	98)	06 settembre 2019, Crema Auditorium Manenti
27)	15 giugno 2013, Crotta d'Adda	99)	08 settembre 2019, Alessandria, S.M in Castello
28)	28 giugno 2013, Acqualunga Cremonese	100)	16 novembre 2019, Bagnolo cremasco Oratorio
29)	30 giugno 2013, Rottofreno (PC)	101)	17 novembre 2019, Treviglio teatro Nuovo
30)	05 settembre 2013, Castelleone, Oratorio	102)	22 novembre 2019 Delegazione Giapponese
31)	08 settembre 2013, Pandino, Oratorio	103)	12 luglio 2020, Soresina, Piazza Garibaldi
32)	30 settembre 2013, Crema	104)	04 settembre 2020, Camisano, Piazza della Chiesa
33)	27 settembre 2013, Monte cremasco	105)	05 settembre 2020, Pieranica, piazza centrale
34)	13 Ottobre 2013, Varese, Auditor Liceo Musicale	106)	12 settembre 2020, Castelverde, P. del Comune
35)	19 ottobre 2013, Caleppio MI, Teatro G. Verdi	107)	27 settembre 2020, Capergnanica, P.S. Martino
36)	14 dicembre 2013, Offanengo, Teatro Nuovo	108)	02 giugno 2021, Bagnolo cremasco p S Lucia
37)	16 febbraio 2014 Soresina, Teatro Sociale	109)	27 giugno 2021, Quintano CR
38)	29 marzo 2014 Cremona, Teatro Ponchielli	110)	05 settembre 2021, Vidiceto Cingia de' Botti CR
39)	14 marzo 2014 Bergamo, Auditoriu Pzza Libertà	111)	09 settembre 2021, Calvenzano BG
40)	17 maggio 2014 Crema, teatro S. Domenico	112)	11 settembre 2021, Rivolta d'Adda CR
41)	20 maggio 2014 Brescia, Teatro Sociale	113)	12 settembre 2021, RSA Crema
42)	03 giugno 2014 Castelleone	114)	20 settembre 2021, Credera-Rubbiano CR
43)	20 giugno 2014 Crema, CremaArena	115)	25 settembre 2021, Campo di Marte Crema
44)	22 giugno 2014 Borgonovo Valtidone	116)	30 settembre 2021, Izano
45)	11 settembre 2014, Romanengo	117)	16 ottobre 2021, Piazza Garibaldi Parma
46)	21 settembre 2014, Crema . CremArena	118)	28 febbraio 2022, Palazzetto, Ponte di Legno
47)	20 Dicembre 2014, Soresina, Teatro Sociale	119)	25 aprile 2022 Teatro San Domenico , Crema
48)	28 Marzo 2015, Crema, Teatro S. Domenico,	120)	08 maggio 2022, Piazza Credere
49)	02 Maggio 2015, Crema, S.Domenico-MagicDanz	121)	21 maggio 2022, Teatro Ponchielli Cremona
50)	12 Maggio 2015, Brescia, Teatro Sociale	122)	05 giugno 2022 piazza, Gossolengo PC
51)	02 Giugno 2015 Castelleone	123)	11 giugno 2022, piazza Sannazzaro Burgondi PV
52)	05 Giugno 2015; CremArena	124)	12 giugno 2022 Teatro Regio Parma
53)	07 Giugno 2105, Casalmorano	125)	10 settembre 2022, piazza Vailate CR
54)	12 Settembre 2015 Formigara	126)	11 settembre 2022, S. Bernardino Crema
55)	10 Ottobre 2015, Caleppio di Settala	127)	12 settembre 2022, piazza Offanengo
56)	28 Novembre 2015, Soresina, Teatro Sociale	128)	18 settembre 2022, teatro Carate Brianza
57)	13 Giugno 2016, Soresina, Teatro Sociale	129)	01 ottobre 2022, teatro Calvatone
58)	24 Settembre 2016, Cremona, Largo Boccaccio	130)	22 ottobre 2022, teatro Trigolo
59)	05 Novembre 2016, Gallarate, Teatro Gassman	131)	26 novembre 2022, Teatro Bellini, Casalbuttano
60)	27 Novembre 2016, Cremona, Museo del Violino	132)	18 dicembre 2022, VIDUE Cosmetics, Castelleone
61)	07 Maggio 2017, Cremona Audit. Camera Comm.		
62)	21 Maggio 2017, Bosco ex Parmigiano		
63)	24 giugno 2017, Cremona CRAL ASST		
64)	14 settembre 2017, Cremona, Cittanova		
65)	23 sett 2017, ore 11.00 Colonie Padane CR		
66)	23 settembre 2017, ore 21.00 CremArena		
67)	01 ottobre 2017, Pizzighettone		
68)	28 ottobre 2017, Casalbuttano		
69)	14 aprile 2018, Ponchielli CR		
70)	12 maggio 2018 Teatro S. Domenico Crema		
71)	02 giugno 2018 Piazza Duomo Crema		
72)	06 giugno 2018 Binanuova CR		



Al Quirinale



Tu si que vales



Teatro Ponchielli Cremona



Parco Campo di Marte Crema



Delegazione Giapponese



Teatro Regio Parma